



# OLFATOMETRÍA DINÁMICA

---

CAPACITACIÓN EN VTT,  
FINLANDIA  
SETIEMBRE 2007



# VTT, FINLANDIA

---





# Dos aspectos importantes a destacar:

---

- Institucional: muy buena interacción entre dos áreas técnicas del LATU (medio ambiente-sensorial)
- Técnico: disponer de la posibilidad de adquirir la capacitación



# ¿qué es la olfactometría?

---

Método analítico, que emplea un panel sensorial y un equipo, olfatímetro, que nos permite determinar unidades de olor en aire:  $\text{OU}/\text{m}^3$  (ISO 13725)

Con este dato y el flujo de aire, podemos determinar unidades de olor por unidad de tiempo, y hacer modelados de olor.

# OLFATÍMETRO

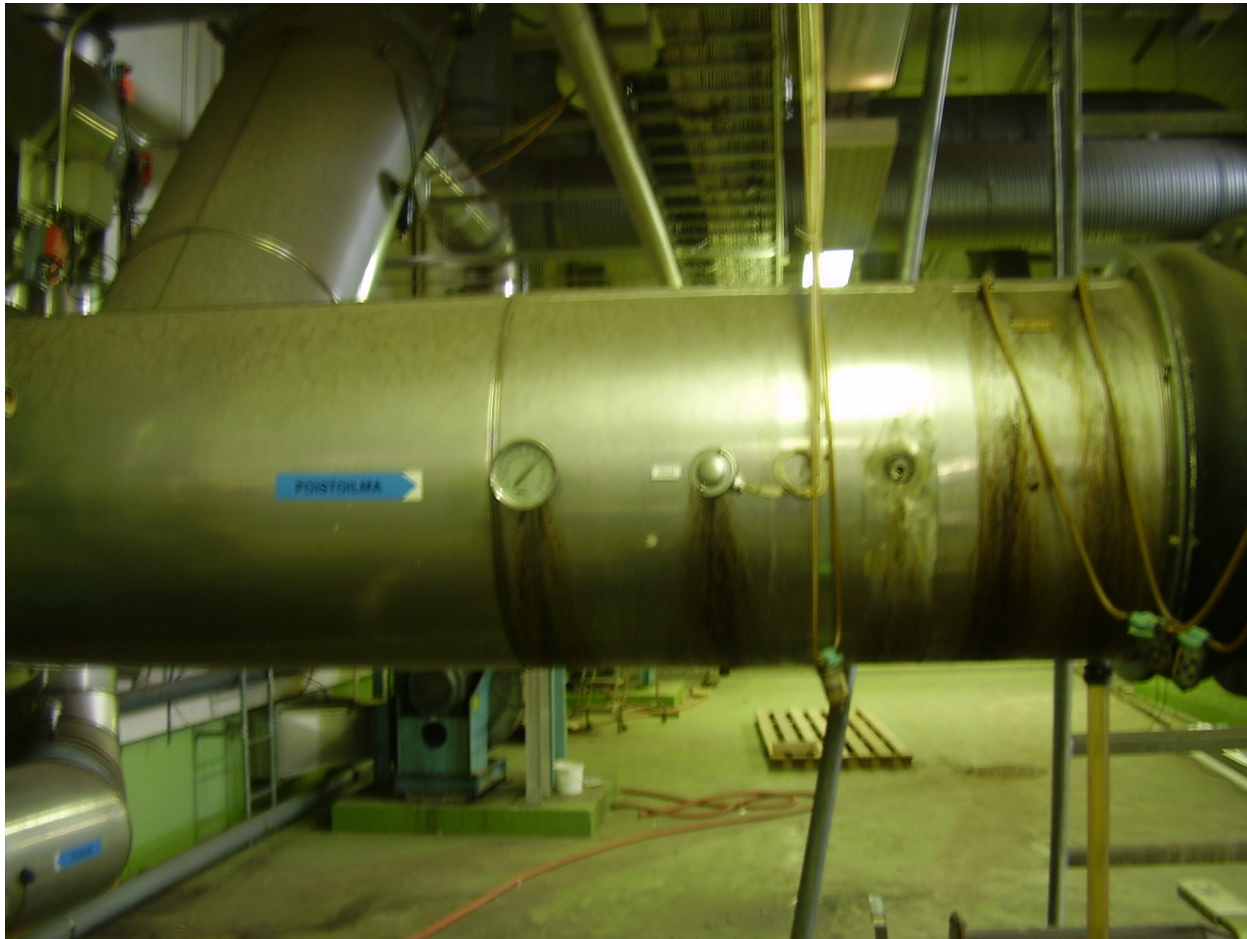




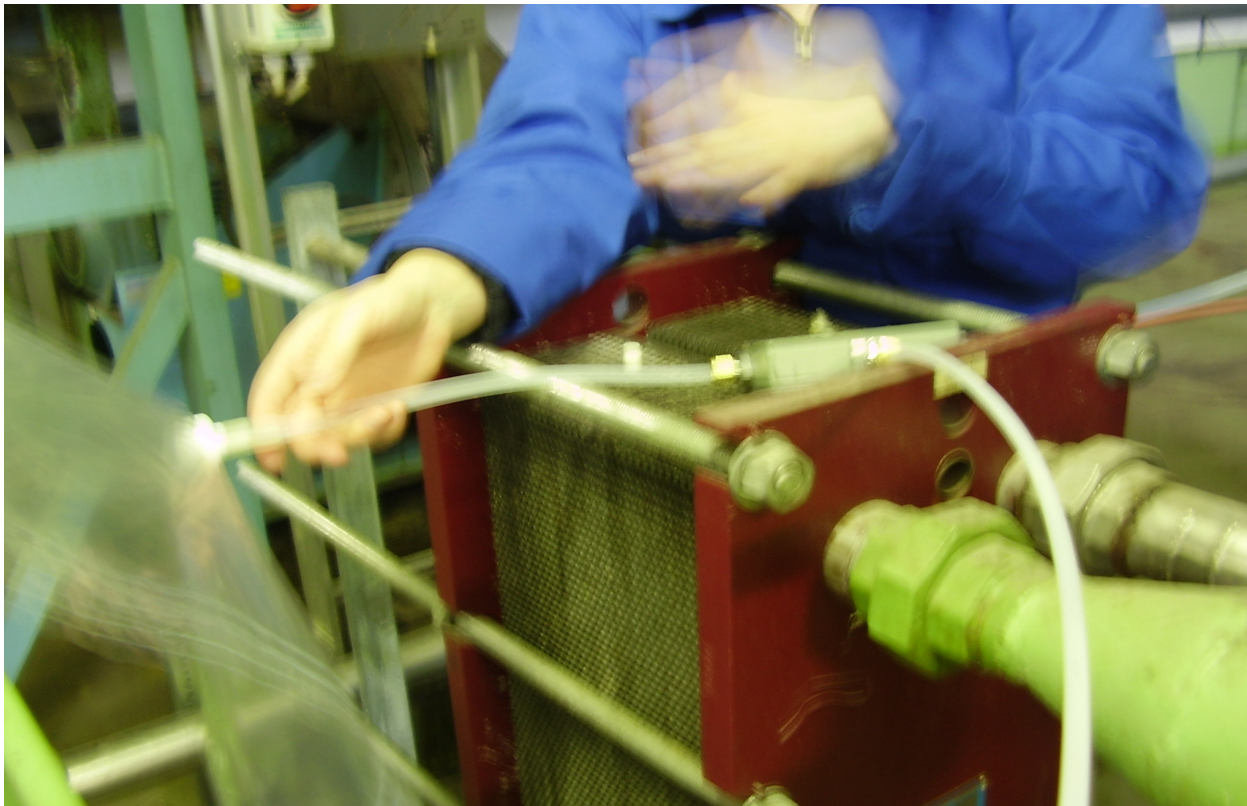
# Panelista evaluando



# toma de muestra y medida de flujo



# toma de muestra







# ¿Para qué la vamos a usar?

---

Para poder evaluar la calidad del aire en las cercanías de una industria, en lo que tiene que ver con el olor.

Forma parte del monitoreo ambiental que vamos a ofrecer como servicio.



# Aplicaciones de la olfactometría

---

- Muestras ambientales (zonas abiertas)  
(planta de compost)
- Puntos de emisión (chimeneas)  
(tubería de la planta de compost)

# Planta de compost



# Tubería de la planta







# Estudios de Campo (1)

---

- Panelistas entrenados van a la zona afectada y determinan calidad de olor
- Panelistas entrenados van a la zona afectada y determinan intensidad de olor, tipo de olor (hedónico), y la molestia que causa.

(Field Investigation VDI 3940 p1 y p2)



## Estudios de Campo (2)

---

- Encuestas para evaluar las molestias ambientales

Se realiza con más de 200 personas y es recomendable que estén a cargo de personal especializado en realizar encuestas.

(Population Surveys VDI 3883 p1)



## Estudios de Campo (3)

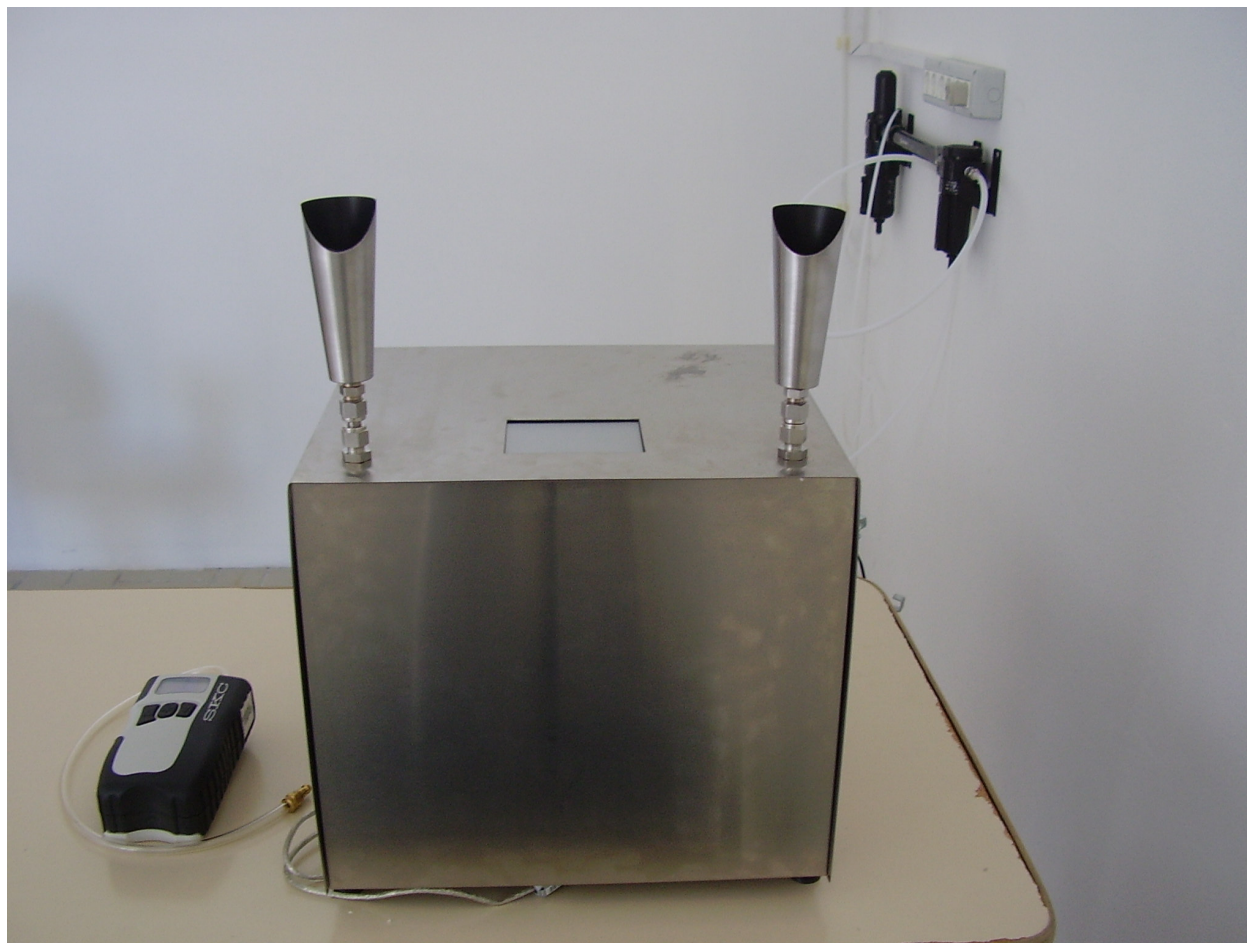
---

- Diarios de olor (50 voluntarios)

Vecinos de la zona donde se encuentra la planta emisora de olor, llevan registros de la frecuencia y de la molestia de los olores.

(Population Panels VDI 3883 p2)

El equipo ya está en casa ...







# TODO UN DESAFÍO,

---

- QUE GRACIAS AL GRUPO DE TRABAJO Y A LOS RECURSOS QUE NOS POSIBILITA EL LATU, ESPERAMOS PODER LOGRAR.



# BIBLIOGRAFÍA

---

- NORMAS:
  - EN 13725
  - VDI 3940:1993
  - VDI 3940:2006 part 1, part2
  - VDI 3883 part 1, part 2
- Review of Odour Management in New Zealand



# LINKS

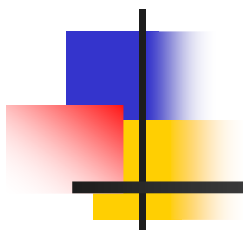
---

- VTT [www.vtt.fi](http://www.vtt.fi)
- FMI [www.fmi.fi](http://www.fmi.fi)
- Environodour  
[www.environodour.com.au](http://www.environodour.com.au)

y porque no todo fue trabajo







---

MUCHAS GRACIAS !!!