



Implantación de un sistema de Gestión de la Calidad en la Planta Potabilizadora de OSE de la ciudad de Dolores, en base a la Norma UNIT ISO 9001:2000



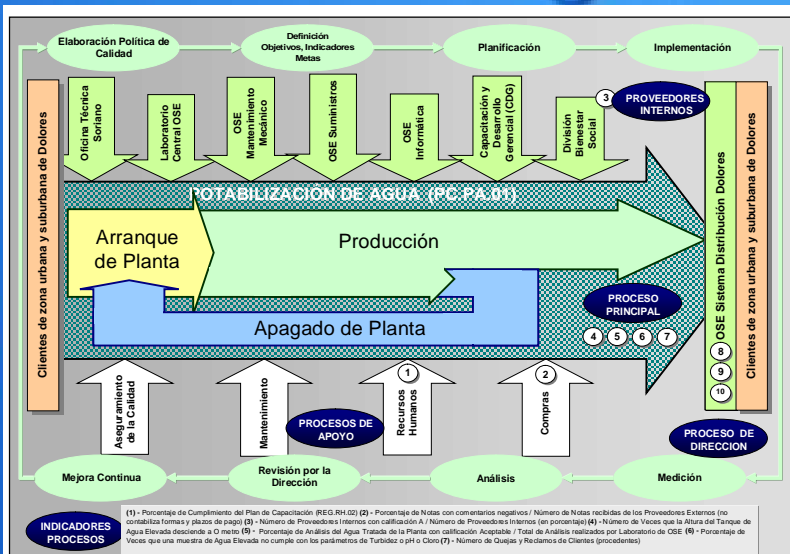
Autores: Varela, Alberto (1), Firpo, Víctor (1), Queheille, Natalia (1), Mondelli, Melina (1), Cola, Leonardo (2), Mantiñán, Gabriela (2), Iriburo, Alejandro (2), Amondarain, Alejandro (2)

Instituciones: (1) Laboratorio Tecnológico del Uruguay (LATU), (2) Obras Sanitarias del Estado (OSE) avarela@latu.org.uy

En Dolores, en los últimos años varios fueron los trabajos realizados por OSE para que los habitantes de la ciudad contaran con agua potable segura, los cuales culminaron con la modificación de la UPA 2000 allí existente con el propósito de duplicarle la capacidad de producción (UPA 4000, la cual produce hasta 200 metros cúbicos por hora). El proyecto de implantación del Sistema de Gestión de la Calidad según la Norma UNIT ISO 9001:2000 en la Planta Potabilizadora de Agua de OSE en Dolores se inicia el 4 de octubre de 2006 y finaliza el 5 de octubre de 2007 con la auditoría externa de certificación. El alcance del Sistema de la Calidad aplica al proceso de "Potabilización de Agua" e incluye los subprocesos de "Arranque de Planta", "Producción" y "Apagado de Planta", satisfaciendo las necesidades de los clientes de la zona urbana y suburbana de Dolores. Cabe mencionar algunos de los aspectos desarrollados durante la implantación del Sistema:

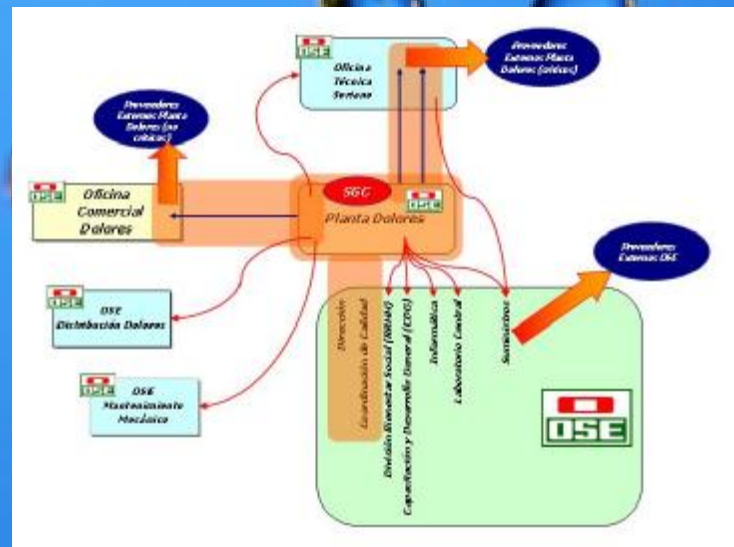
- Creación del Grupo de Calidad responsable del seguimiento del Sistema de Gestión de la Calidad.
- Fuerte capacitación y entrenamiento recibidos por parte del personal de la Planta y de los Coordinadores de Calidad, tanto en las tareas vinculadas al proceso de potabilización de agua como en lo relativo a la Norma ISO 9001:2000.
- Sistemática diseñada para el proceso de Mantenimiento y Evaluación de Proveedores, mediante su registro y seguimiento en un programa Access.
- Incorporación del Sistema de No Conformidades y Acciones Correctivas, Preventivas y de Mejora.
- Definición de indicadores de Gestión y por Procesos.
- Elaboración de documentos para las actividades realizadas, tanto en el proceso principal como en los de apoyo y en los estratégicos, acorde a los distintos usuarios.
- Involucramiento de los colaboradores en el Sistema de Gestión de la Calidad de la Planta.

MAPA DE PROCESOS



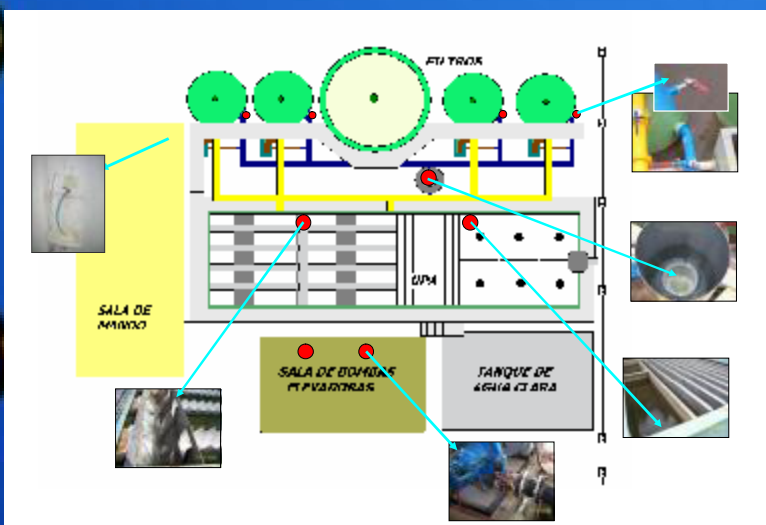
Procesos que se desarrollan en la Planta Dolores de OSE. Se pueden visualizar esquemáticamente: Proceso principal (Potabilización de Agua), Procesos de Apoyo (Aseguramiento de la Calidad, Mantenimiento, Recursos Humanos y Compras), Proveedores Internos de OSE (Áreas de OSE que brindan servicios a la planta Dolores), Proceso de Dirección, Clientes e Indicadores de Procesos

ALCANCE DEL SISTEMA DE GESTION DE LA CALIDAD

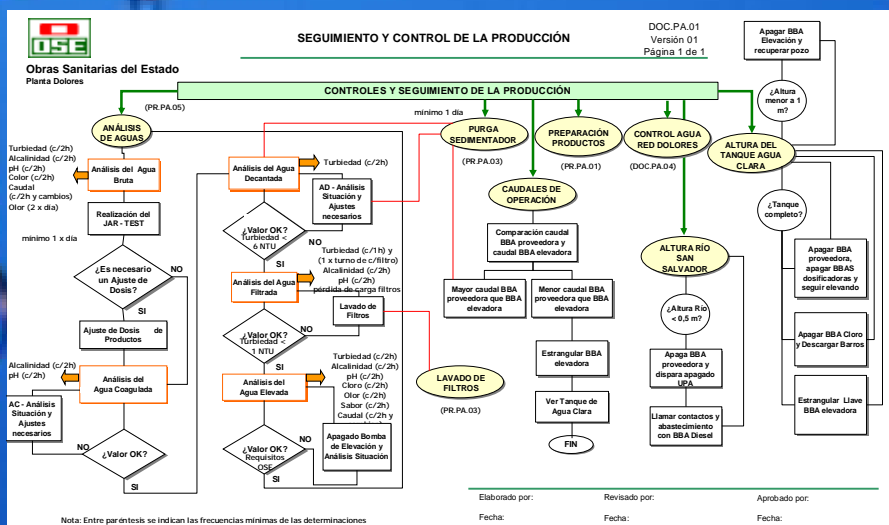


Alcance del Sistema de Gestión de Calidad de la Planta Dolores y sus vinculaciones con otras Áreas de OSE

PUNTO DE MUESTREO DE AGUAS



Esquema gráfico para ubicar los puntos de muestreo en una forma amigable para los operarios de planta



Documento que resume la operativa a realizar para el control y seguimiento de la producción de agua potable, indicando las determinaciones que se realizan y la frecuencia de las mismas

