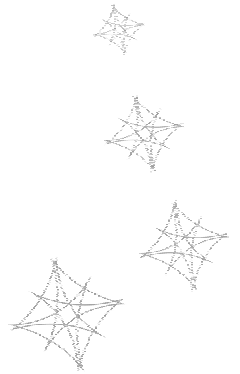


Centro de Tendencias



Laboratorio Tecnológico del Uruguay

Departamento de Proyectos Textiles

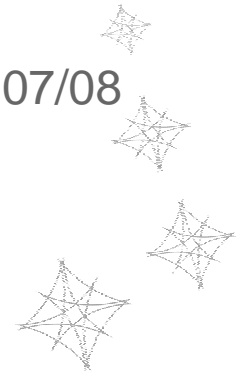
I.Q. Adriana Berrutti

D.I. Andrea Mesa

Inicio



Primavera – verano 07/08



Clásica modernidad

Circulación urbana *

Suavidad inteligente

Super sport

Referencias

La siguiente presentación es a modo de ejemplo de una posible interfase navegable, donde se muestran las portadas de los temas que serían tratados por el Centro de Tendencias del Latu para la temporada primavera verano 07/08.

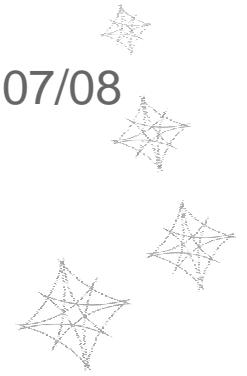
Los temas destacados * se encuentran navegables.

Recursos *



Esc.

Primavera – verano 07/08



Clásica modernidad

Circulación urbana *

Colores *

Texturas *

Siluetas *

Suavidad inteligente

Super sport

Referencias

Recursos *



Esc.

Primavera – verano 07/08

Clásica modernidad

Circulación urbana *

Colores *

Texturas *

Siluetas *

Suavidad inteligente

Super sport

Referencias

Recursos *

Portada

Temas: la correcta utilización de los colores de base y detalle organizada por modalidad de producción

Tejido plano

Tejido de punto

Vestimenta

Accesorios

Esc.

Primavera – verano 07/08

Clásica modernidad

Circulación urbana *

Colores *

Texturas *

Siluetas *

Suavidad inteligente

Super sport

Referencias

Recursos *



Tejido plano

Tejido de punto

Vestimenta

Accesorios

Portada

Temas: hilados, puntos, telas y avíos representativos de la tendencia circulación urbana

Esc.

Primavera – verano 07/08

Clásica modernidad

Circulación urbana *

Colores *

Texturas *

Siluetas *

Suavidad inteligente

Super sport

Referencias

Recursos *



Tejido plano

Tejido de punto

Vestimenta

Accesorios

Portada

Temas: escalas y formas de cuadros, rayas, puntos, prendas y accesorios

Esc.

Primavera – verano 07/08

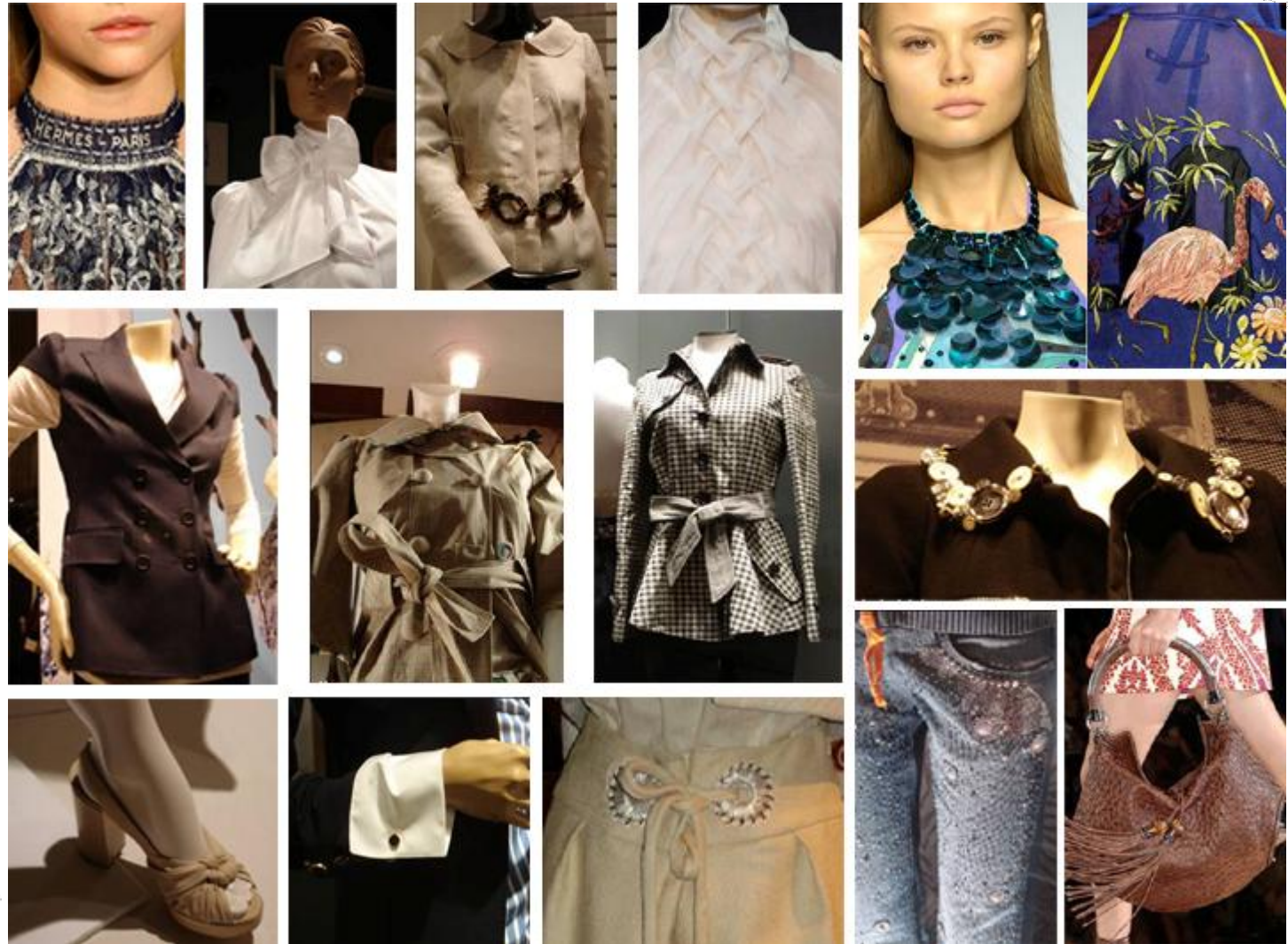
Clásica modernidad

Circulación urbana *

Suavidad inteligente

Super sport

Referencias



Recursos *

Portada

Temas: tips de la temporada

Esc.